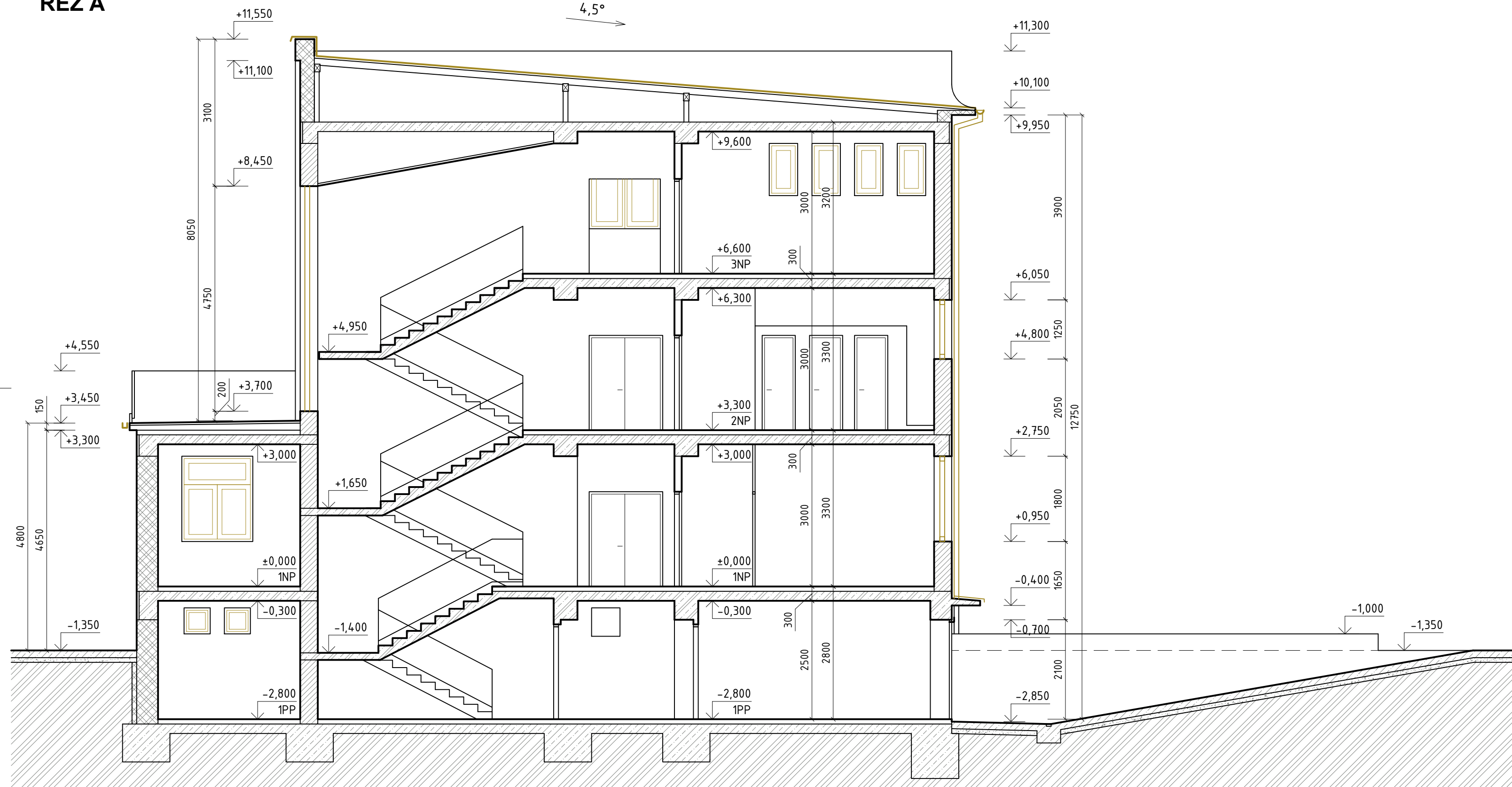
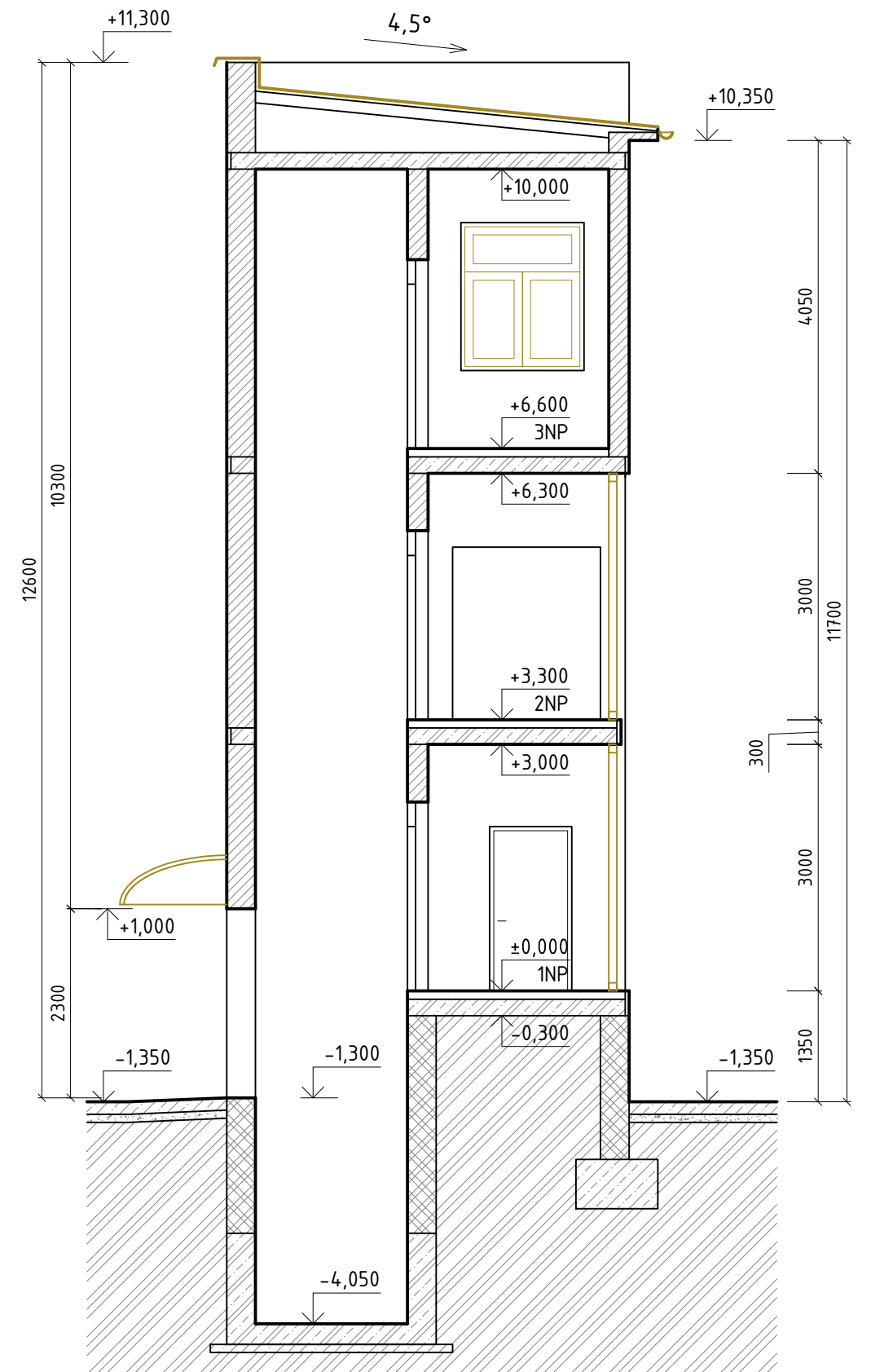


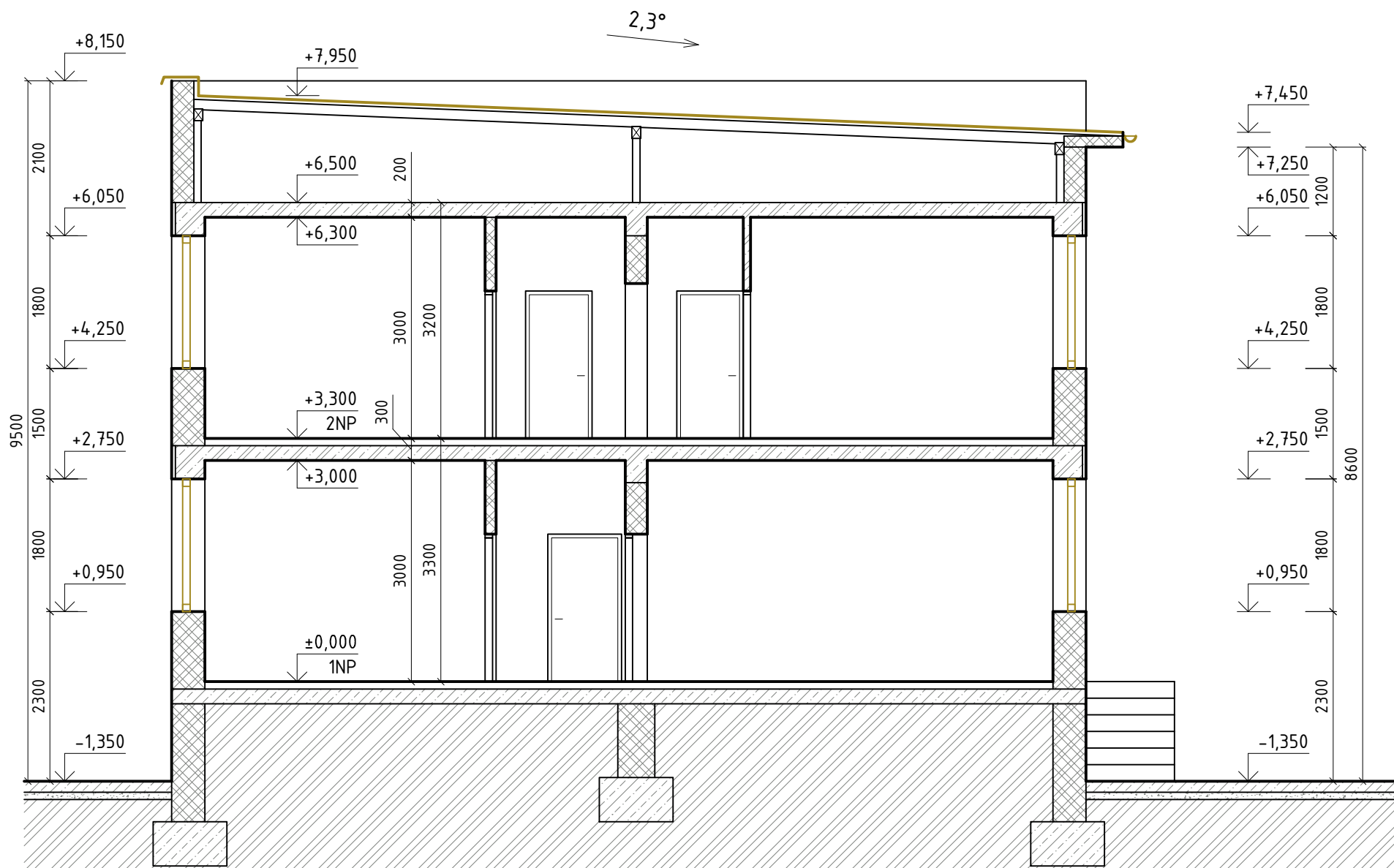
ŘEZ A



ŘEZ B



ŘEZ C



LEGENDA MATERIÁLŮ

STÁVAJÍCÍ ■ BOURANÉ

	ZDIVO Z KERAMICKÝCH TVÁŘNIC
	CIHELNÉ ZDIVO
	ŽELEZOBETON
	PROSTÝ BETON
	ŠTĚRKOVÉ PODSYPY
	ROSTLÝ TERÉN

± 0,000 = 226,90 m n.m. BpV – stávající									
Hlavní projektant	Ing. Tomáš Kročil	Architekt	-						
Projektant	Ing. Tomáš Sviták	Vypracoval	Ing. Tomáš Sviták						
Stavebník	Město Holešov (IČ 002 87 172, Masarykova 628, 76 901 Holešov)								
Místo stavby	Tovární 1407/28, 769 01 Holešov, parc. č. 2724/17 a 2724/13, k.ú. Holešov								
Název akce	Energetické úspory objektu MěÚ Holešov, ul. Tovární								
Stavební objekt	SO 01 Energetické úspory objektu								
Část dokumentace	D.1.1 Architektonicko-stavební řešení								
Obsah	SVISLÉ ŘEZY – STÁVAJÍCÍ STAV								
			K PROJEKT, Kročil s.r.o. Uherskobrodská 984 763 28 Luhačovice IČ: 022 86 424 http://www.krocil.eu						
Pare	1	2	3	4	5	6			
Zákázka	23ZAK1364								
Účel PD	pro provádění stavby (DPS)								
Datum	prosinec 2023								
Formát	4× A4								
Měřítko	Výkres č. 1:75								
D.1.1. 11									